

CLASSI DI PERMEABILITA'

Permeabilità alta per porosità (1)

Permeabilità medio-bassa per porosità (2)

Permeabilità da medio-bassa a bassa per fessurazione (3)

Permeabilità per fessurazione variabile in funzione del grado di fratturazione (7)

ELEMENTI DI IDROLOGIA SOTTERRANEA

Sorgente (IP01)

Spartiacque sotterraneo presunto (IP04)

Direzione di deflusso (IP06)

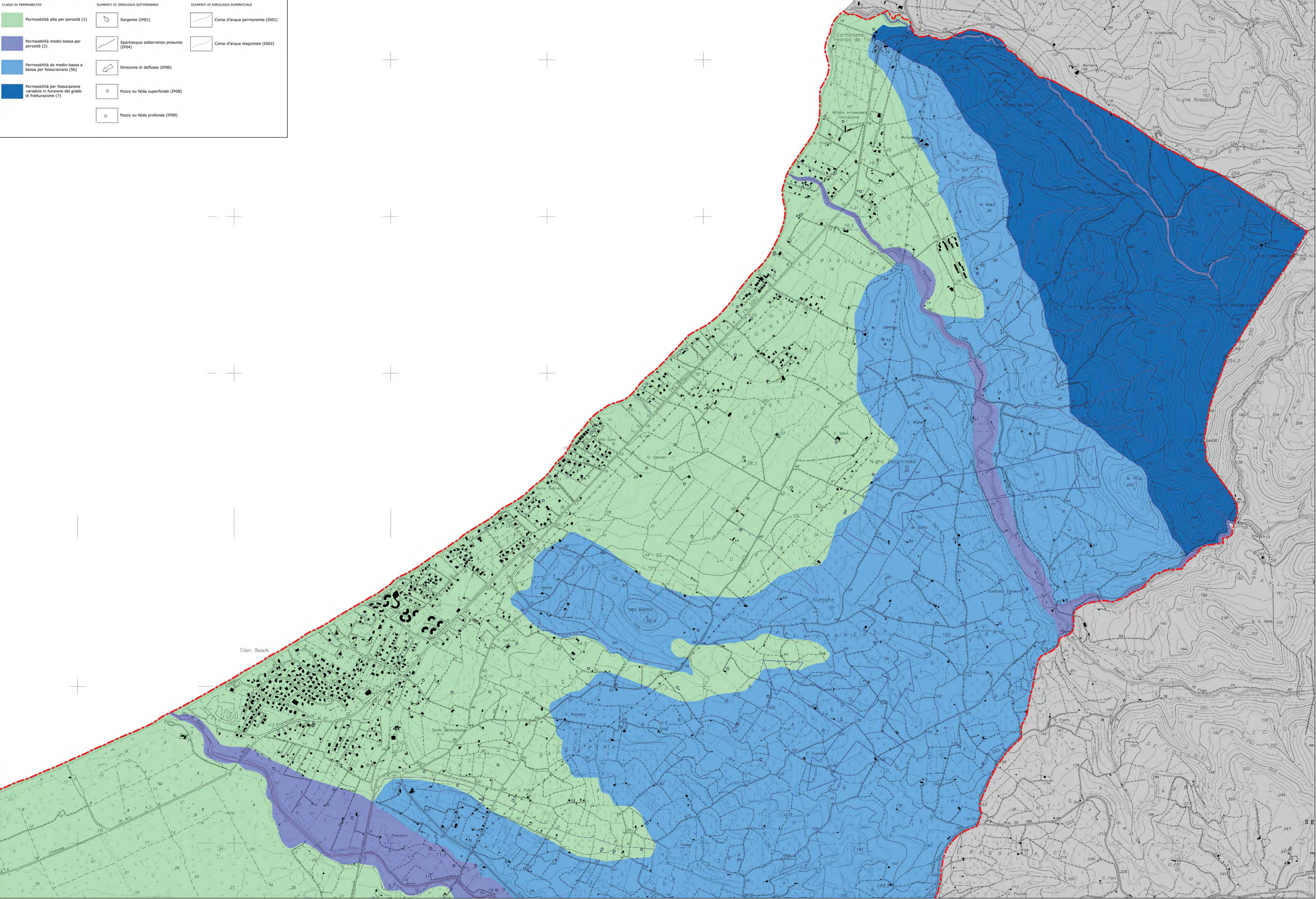
Pozzo su falda superficiale (IP08)

Pozzo su falda profonda (IP09)

ELEMENTI DI IDROLOGIA SUPERFICIALE

Corso d'acqua permanente (IS01)

Corso d'acqua stagionale (IS02)



INQUADRAMENTO GEOGRAFICO

INQUADRAMENTO CARTOGRAFICO

QUADRO UNIONE Scala 1:10.000

P

U

C

Comune di Sorso
SETTORE 2 - GESTIONE DEL TERRITORIO
SERVIZIO 2.1 - URBANISTICA E TERRITORIO

Dott. Giuseppe Morghen
Sindaco

Dott. Ing. Gianni Tilocca
Assessore Urbanistica

PIANO URBANISTICO COMUNALE

ADEGUAMENTO AL P.P.R. E AL P.A.I.

Tavola
1.03_4

Carta Idrogeologica

Scala 1:10.000

Dirigente del 2° Settore:
Coordinatore Ufficio del Piano
Progettista:

Concorso e Collaborazione
Attività di Pianificazione:

Consulenti:

Ing. Maurizio Loriga.
Ing. Mario Salvatore Cappai.

Arch.Plan. Lun. Marco Carta.

Planificazione: Arch. Francesca Sanna; Agronomia: Agr. Franco Lubinu; Geologia: Geol. Giovanna Angela Pis Farris; Beni Archeologici: Dott. Gianluigi Marras; Rilievi e Sopraluoghi: Geom. Giovanni Paolo Paddeu; Sistemi Informativi Territoriali e Valutazione Ambientale Strategica: Ing. Alberto Vaquer.

Collaborazioni
Ing. Gianfranco Pisano, Plan. Eleonora Cappello, Geom. Giuseppe Secchi, Geom. Pietro Canu.

Settore 2 Gestione del Territorio - Servizio Urbanistica e Territorio ed Edilizia Privata:
Ing. Mario Salvatore Cappai, Arch.Plan. Lun. Marco Carta, Geom. Fabio Zicchina.

Agosto 2016 - Aggiornamento in seguito alle Osservazioni post adozione di cui alla L.R. 45/89 e Dlgs 152/06