



Ortofoto © MASAF-AGEA 2022  
Tutti i diritti riservati

Ortofoto © MASAF-AGEA 2022  
Tutti i diritti riservati

Ortofoto © MASAF-AGEA 2022  
Tutti i diritti riservati

Ortofoto © MASAF-AGEA 2022  
Tutti i diritti riservati

Ortofoto © MASAF-AGEA 2022  
Tutti i diritti riservati

Ortofoto © MASAF-AGEA 2022  
Tutti i diritti riservati

Ortofoto © MASAF-AGEA 2022  
Tutti i diritti riservati

Ortofoto © MASAF-AGEA 2022  
Tutti i diritti riservati

Ortofoto © MASAF-AGEA 2022  
Tutti i diritti riservati

Ortofoto © MASAF-AGEA 2022  
Tutti i diritti riservati

Ortofoto © MASAF-AGEA 2022  
Tutti i diritti riservati

Ortofoto © MASAF-AGEA 2022  
Tutti i diritti riservati

Ortofoto © MASAF-AGEA 2022  
Tutti i diritti riservati

Ortofoto © MASAF-AGEA 2022  
Tutti i diritti riservati

Ortofoto © MASAF-AGEA 2022  
Tutti i diritti riservati

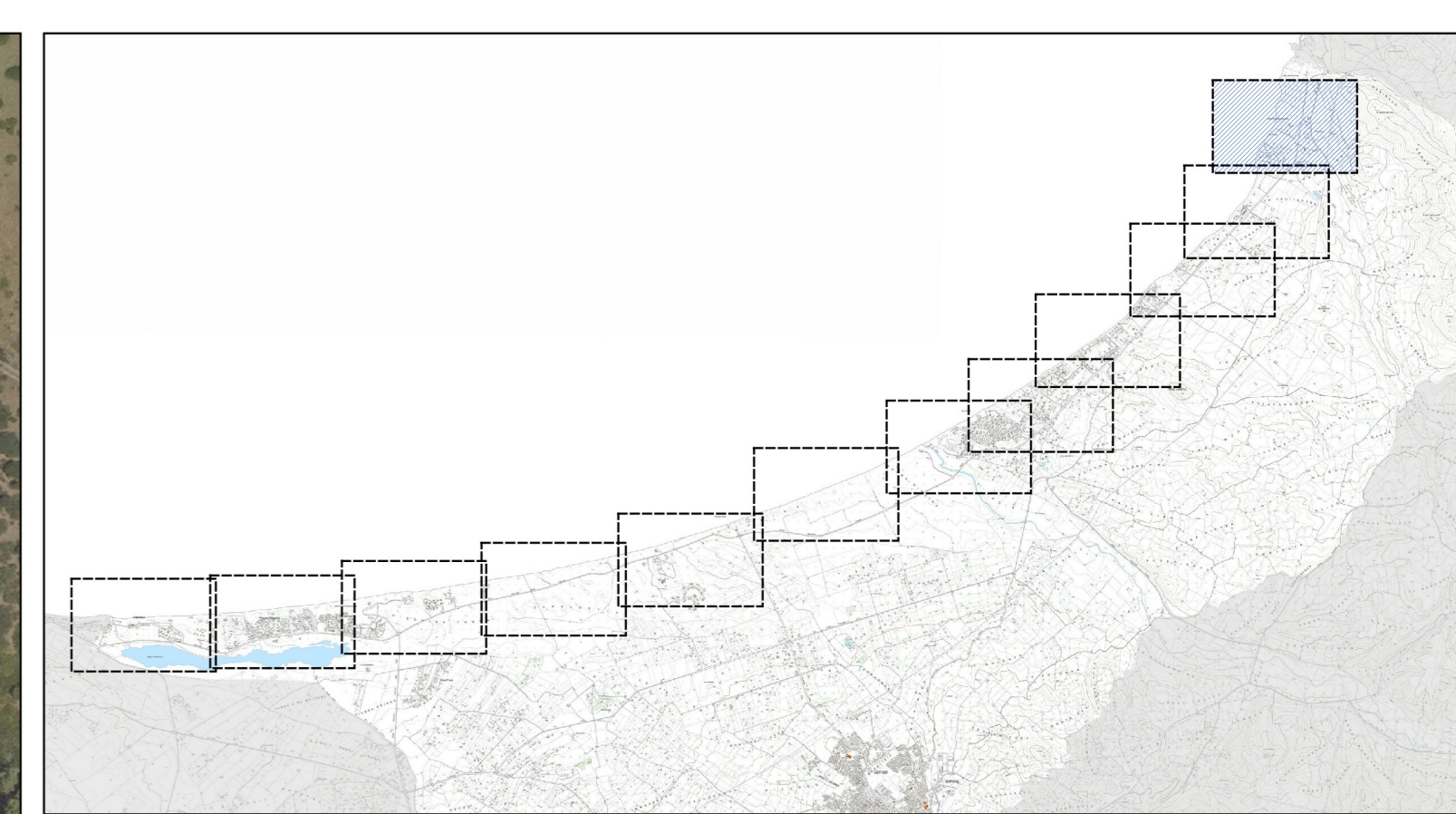
Ortofoto © MASAF-AGEA 2022  
Tutti i diritti riservati

Ortofoto © MASAF-AGEA 2022  
Tutti i diritti riservati

Ortofoto © MASAF-AGEA 2022  
Tutti i diritti riservati

Ortofoto © MASAF-AGEA 2022  
Tutti i diritti riservati

Ortofoto © MASAF-AGEA 2022  
Tutti i diritti riservati



Inquadramento territoriale in scala 1:80.000

### Legenda

- Limite Amministrativo Comunale
- Limite Demaniale
- Limite Fascia 150 metri dalla battigia**
- Accessibilità e servizi pubblici**
- Parcheggi stato attuale
- Parcheggi in progetto
- Area per attività sportive e ricreative
- Concessioni demaniali in progetto
- Scalo di alaggio
- Servizio di salvamento a mare
- Area per attività ricreative e sportive
- Area Art. 27 per attività turistico ricettive e sanitarie
- Area per Kite surf
- Bagni pubblici o di uso pubblico
- Area per portatori Handicap
- Accessi al mare e sentieri**
- Accesso al mare carrabile
- Accesso al mare pedonale
- Sentieri
- Attività commerciali**
- Attività Commerciale
- Attività ricettiva
- Bar
- Lido
- Ristorante

Scala 1:2.000



**Dott. Fabrizio Demelas**  
Sindaco  
**Dott. Andrea Mangata**  
Assessore Urbanistica

**Comune di Sorso**  
Settore 2 - Gestione del Territorio  
Servizio 2.1 - Urbanistica e Territorio



## Variante al Piano di Utilizzo dei Litorali

Tav. E5\_12 Individuazione aree pubbliche poste al di fuori del demanio

Responsabile del Procedimento - Coordinatore Ufficio del Piano  
**Ing. Marco Delrio**  
Supporto al coordinamento e alla progettazione  
**Arch. Pian. I. Marco Carta**  
**Geom. Pietro Canu**  
Progettista Variante al Piano di utilizzo dei Litorali  
**Ing. Antonio Fraghi**  
**Ing. Giuseppe Fraghi**  
**Dott. Geol. Alessandro Muscas**