

Ortofoto © MASAF-AGEA 2022
Tutti i diritti riservati

Ortofoto © MASAF-AGEA 2022
Tutti i diritti riservati

Ortofoto © MASAF-AGEA 2022
Tutti i diritti riservati

Ortofoto © MASAF-AGEA 2022
Tutti i diritti riservati

Ortofoto © MASAF-AGEA 2022
Tutti i diritti riservati

Ortofoto © MASAF-AGEA 2022
Tutti i diritti riservati

Ortofoto © MASAF-AGEA 2022
Tutti i diritti riservati

Ortofoto © MASAF-AGEA 2022
Tutti i diritti riservati

Ortofoto © MASAF-AGEA 2022
Tutti i diritti riservati

Ortofoto © MASAF-AGEA 2022
Tutti i diritti riservati

Ortofoto © MASAF-AGEA 2022
Tutti i diritti riservati

Ortofoto © MASAF-AGEA 2022
Tutti i diritti riservati

Ortofoto © MASAF-AGEA 2022
Tutti i diritti riservati

Ortofoto © MASAF-AGEA 2022
Tutti i diritti riservati

Ortofoto © MASAF-AGEA 2022
Tutti i diritti riservati

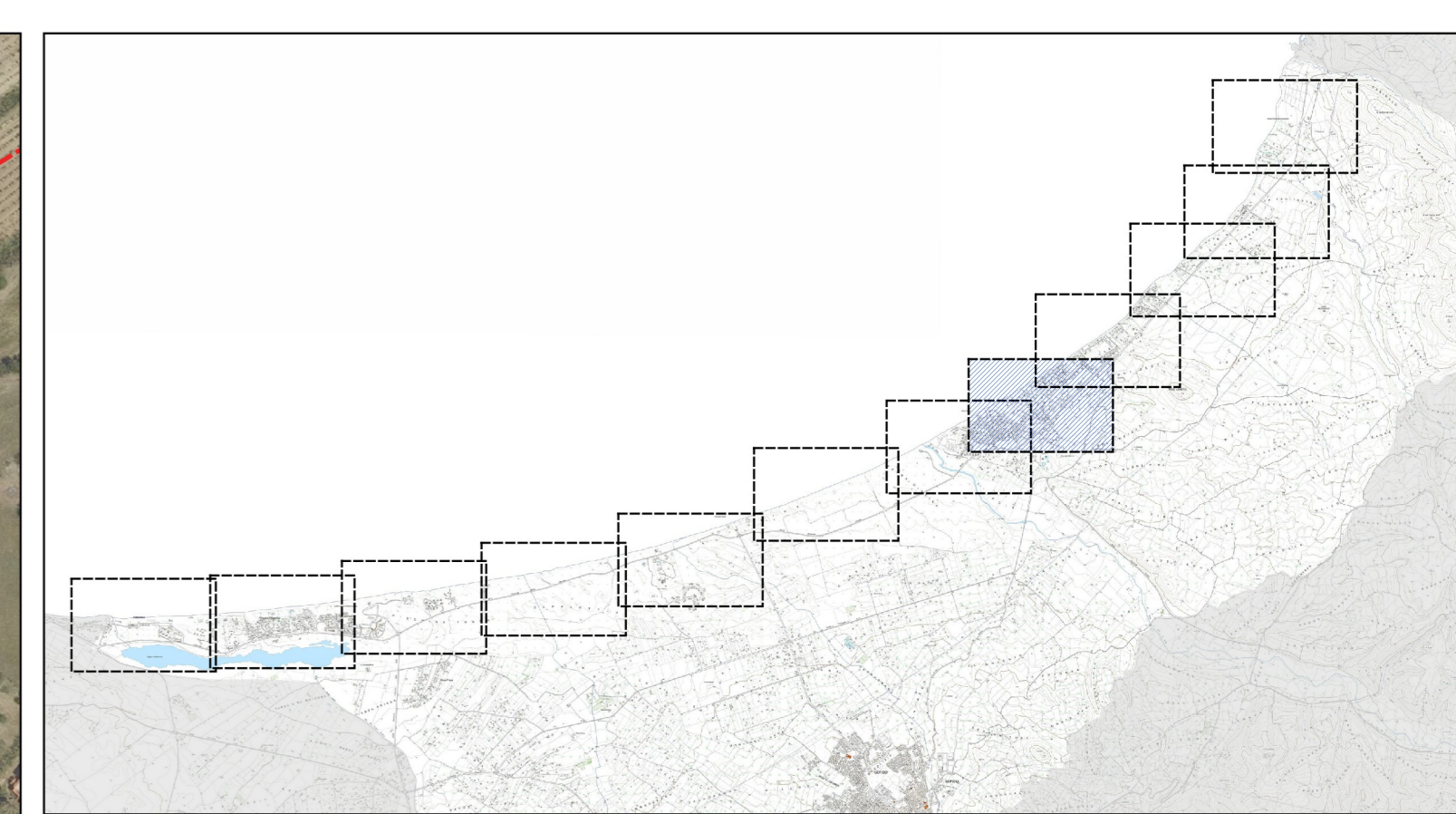
Ortofoto © MASAF-AGEA 2022
Tutti i diritti riservati

Ortofoto © MASAF-AGEA 2022
Tutti i diritti riservati

Ortofoto © MASAF-AGEA 2022
Tutti i diritti riservati

Ortofoto © MASAF-AGEA 2022
Tutti i diritti riservati

Ortofoto © MASAF-AGEA 2022
Tutti i diritti riservati



Inquadramento territoriale in scala 1:80.000

Legenda

- Limite Amministrativo Comunale
- Limite Demaniale
- Limite Fascia 150 metri dalla battigia**
- Accessibilità e servizi pubblici**
- Parcheeggi stato attuale
- Parcheeggi in progetto
- Area per attività sportive e ricreative
- Concessioni demaniali in progetto
- Scalo di alaggio
- Servizio di salvamento a mare
- Area per attività ricreative e sportive
- Area Art. 27 per attività turistico ricettive e sanitarie
- Area per Kite surf
- Bagni pubblici o di uso pubblico
- Area per portatori Handicap
- Accessi al mare e sentieri**
- Accesso al mare carrabile
- Accesso al mare pedonale
- Sentieri
- Attività commerciali**
- Attività Commerciale
- Attività ricettiva
- Bar
- Lido
- Ristorante

Scala 1:2.000



Dott. Fabrizio Demelas
Sindaco
Dott. Andrea Mangatia
Assessore Urbanistica



Comune di Sorso

Settore 2 - Gestione del Territorio
Servizio 2.1 - Urbanistica e Territorio

Variante al Piano di Utilizzo dei Litorali

Tav. E5_8 Individuazione aree pubbliche poste al di fuori del demanio

Responsabile del Procedimento - Coordinatore Ufficio del Piano
Ing. Marco Delrio
Supporto al coordinamento e alla progettazione
Arch. Pian. I. Marco Carta
Geom. Pietro Canu
Progettista Variante al Piano di utilizzo dei Litorali
Ing. Antonio Fraghi
Ing. Giuseppe Fraghi
Dott. Geol. Alessandro Muscas