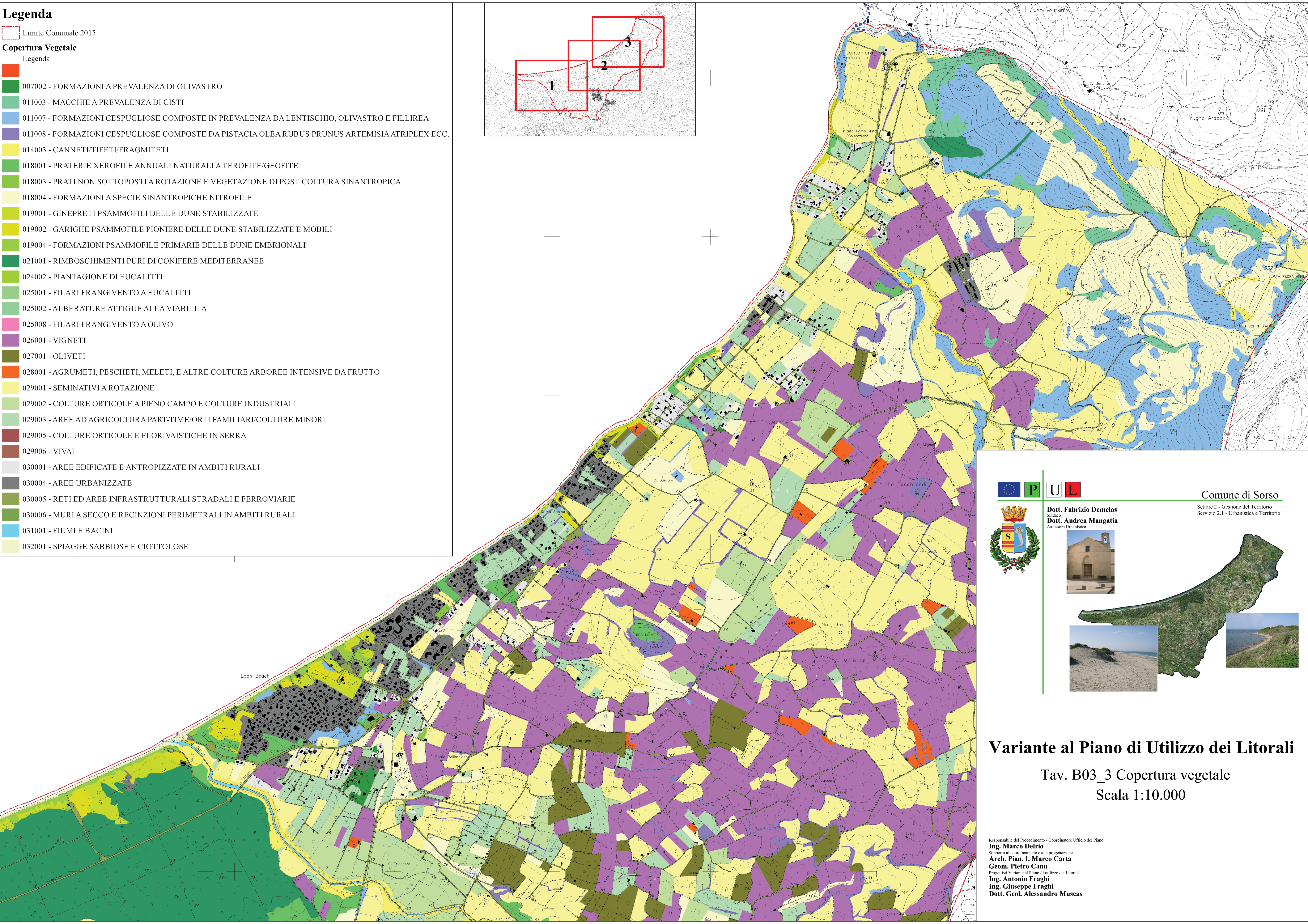
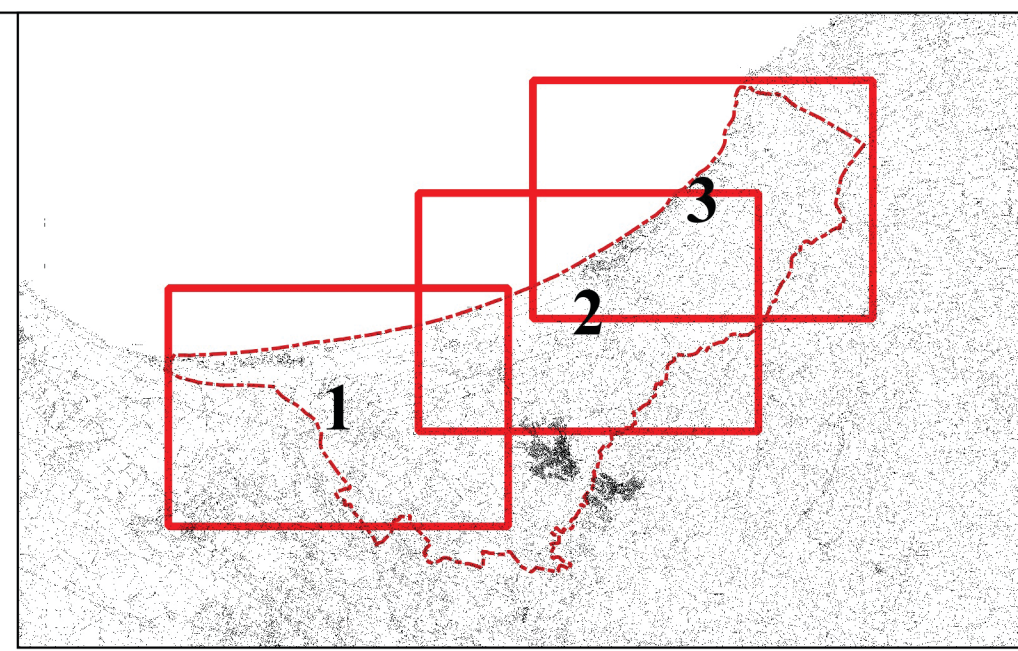


Legenda

Limite Comunale 2015

Copertura Vegetale

- 007002 - FORMAZIONI A PREVALENZA DI OLIVASTRO
- 011003 - MACCHIE A PREVALENZA DI CISTI
- 011007 - FORMAZIONI CESPUGLIOSE COMPOSTE IN PREVALENZA DA LENTISCHIO, OLIVASTRO E FILLIREA
- 011008 - FORMAZIONI CESPUGLIOSE COMPOSTE DA PISTACIA OLEA RUBUS PRUNUS ARTEMISIA ATRIPLEX ECC.
- 014003 - CANNETI/TIFETI/FRAGMITETI
- 018001 - PRATERIE XEROFILIE ANNUALI NATURALI A TEROFITE/GEOFITE
- 018003 - PRATI NON SOTTOPOSTI A ROTAZIONE E VEGETAZIONE DI POST COLTURA SINANTROPICA
- 018004 - FORMAZIONI A SPECIE SINANTROPICHE NITROFILE
- 019001 - GINEPRETI PSAMMOFILII DELLE DUNE STABILIZZATE
- 019002 - GARIGHE PSAMMOFILE PIONIERE DELLE DUNE STABILIZZATE E MOBILI
- 019004 - FORMAZIONI PSAMMOFILE PRIMARIE DELLE DUNE EMBRIONALI
- 021001 - RIMBOSCHIMENTI PURI DI CONIFERE MEDITERRANEE
- 024002 - PIANTAGIONE DI EUCALITTI
- 025001 - FILARI FRANGIVENTO A EUCALITTI
- 025002 - ALBERATURE ATTIGUE ALLA VIABILITA
- 025008 - FILARI FRANGIVENTO A OLIVO
- 026001 - VIGNETI
- 027001 - OLIVETI
- 028001 - AGRUMETI, PESCHETI, MELETI, E ALTRE COLTURE ARBOREE INTENSIVE DA FRUTTO
- 029001 - SEMINATIVI A ROTAZIONE
- 029002 - COLTURE ORTICOLE A PIENO CAMPO E COLTURE INDUSTRIALI
- 029003 - AREE AD AGRICOLTURA PART-TIME/ORTI FAMILIARI/COLTURE MINORI
- 029005 - COLTURE ORTICOLE E FLORIVAISTICHE IN SERRA
- 029006 - VIVAI
- 030001 - AREE EDIFICATE E ANTROPIZZATE IN AMBITI RURALI
- 030004 - AREE URBANIZZATE
- 030005 - RETI ED AREE INFRASTRUTTURALI STRADALI E FERROVIARIE
- 030006 - MURI A SECCO E RECINZIONI PERIMETRALI IN AMBITI RURALI
- 031001 - FIUMI E BACINI
- 032001 - SPIAGGE SABBIOSE E CIOTTOLOSE



Comune di Sorso
 Settore 2 - Gestione del Territorio
 Servizio 2.1 - Urbanistica e Territorio

Dott. Fabrizio Demelas
 Sindaco

Dott. Andrea Mangatìa
 Assessore Urbanistica



Variante al Piano di Utilizzo dei Litorali

Tav. B03_3 Copertura vegetale
Scala 1:10.000

Responsabile del Procedimento - Coordinatore Ufficio del Piano
Ing. Marco Delrio
 Supporto al coordinamento e alla progettazione
Arch. Pian. I. Marco Carta
Geom. Pietro Canu
 Progettisti Variante al Piano di utilizzo dei Litorali
Ing. Antonio Fraghi
Ing. Giuseppe Fraghi
Dott. Geol. Alessandro Muscas