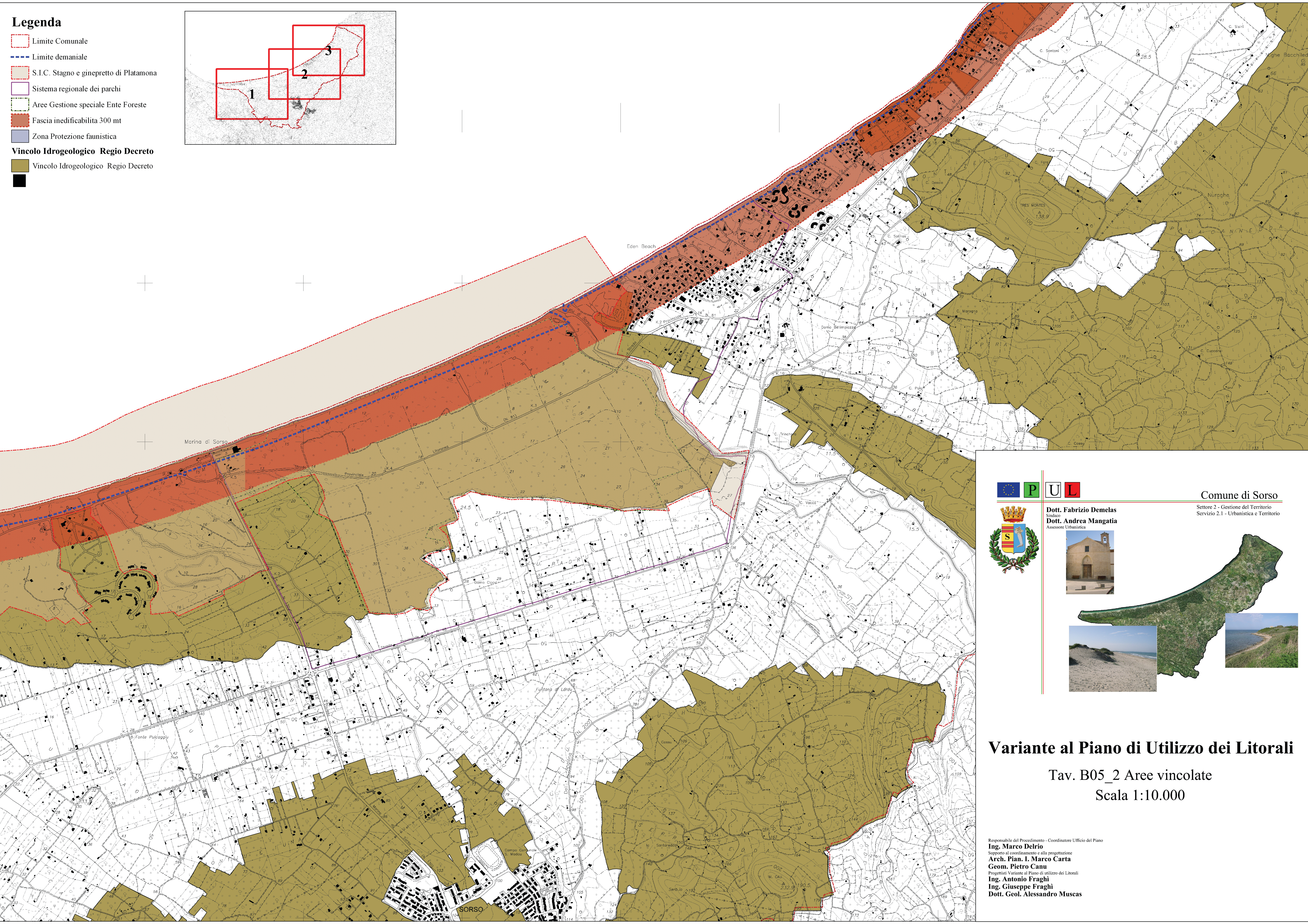
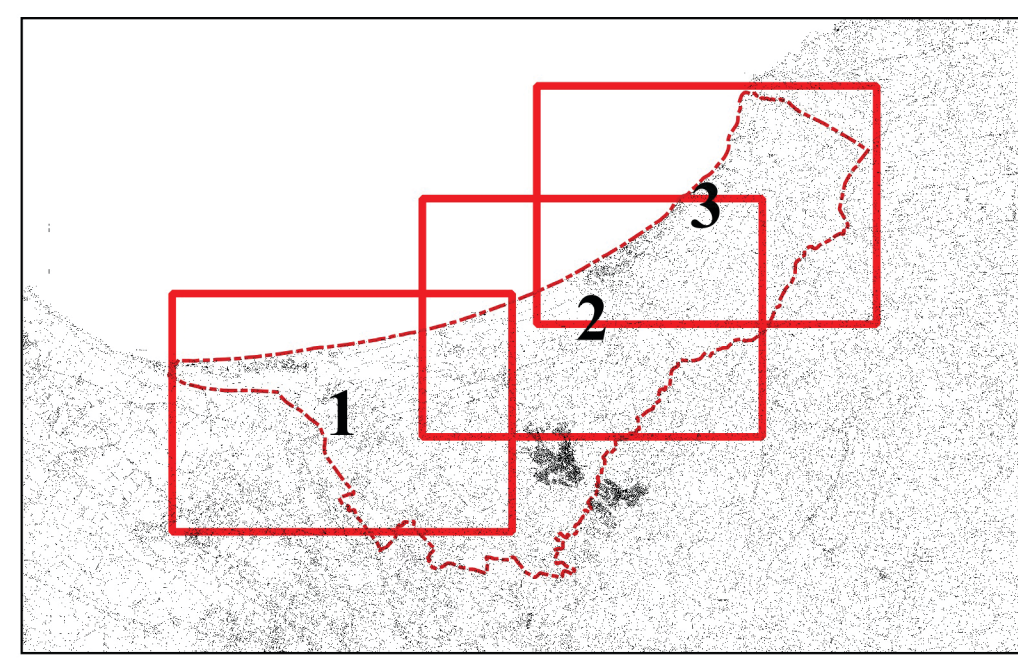


# Legenda

- Limite Comunale
- Limite demaniale
- S.I.C. Stagno e ginipretto di Platamona
- Sistema regionale dei parchi
- Aree Gestione speciale Ente Foreste
- Fascia inedificabilita 300 mt
- Zona Protezione faunistica

## Vincolo Idrogeologico Regio Decreto

- Vincolo Idrogeologico Regio Decreto
- 



**Dott. Fabrizio Demelas**  
Sindaco  
**Dott. Andrea Mangata**  
Assessore Urbanistica

### Comune di Sorso

Settore 2 - Gestione del Territorio  
Servizio 2.1 - Urbanistica e Territorio



## Variante al Piano di Utilizzo dei Litorali

Tav. B05\_2 Aree vincolate  
Scala 1:10.000

Responsabile del Procedimento - Coordinatore Ufficio del Piano  
**Ing. Marco Delrio**  
Supporto al coordinamento e alla progettazione  
**Arch. Pian. I. Marco Carta**  
**Geom. Pietro Canu**  
Progettisti Variante al Piano di utilizzo dei Litorali  
**Ing. Antonio Fraghi**  
**Ing. Giuseppe Fraghi**  
**Dott. Geol. Alessandro Muscas**