



Dott. Fabrizio Demelas
Sindaco
Dott. Andrea Mangatia
Assessore Urbanistica

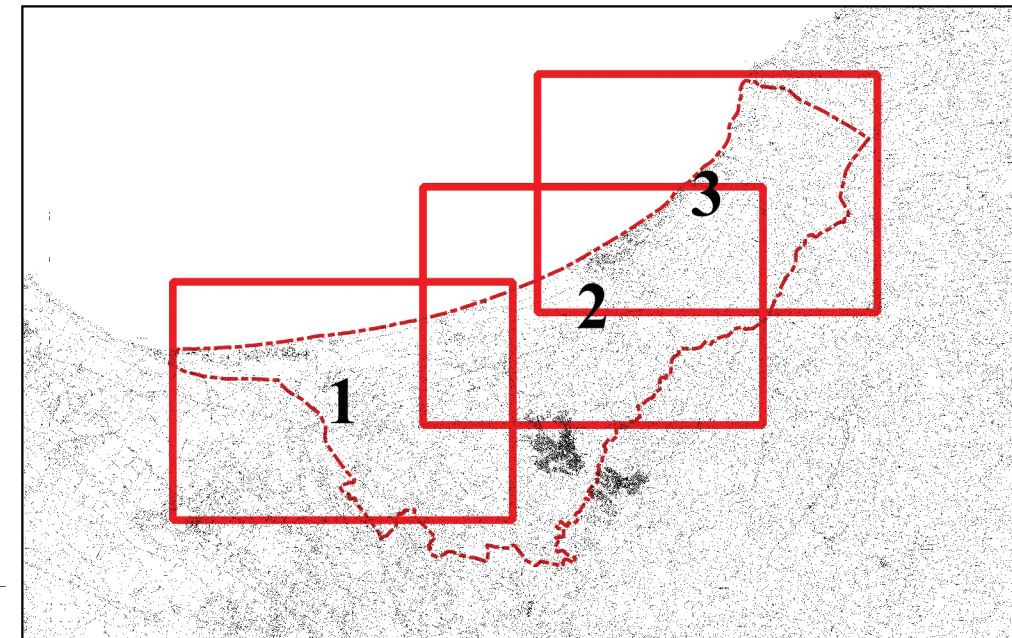


Comune di Sorso

Settore 2 - Gestione del Territorio
Servizio 2.1 - Urbanistica e Territorio

Legenda

- Limite Comunale
- Limite demaniale
- S.I.C. Stagno e ginepreto di Platamona
- Sistema regionale dei parchi
- Aree Gestione speciale Ente Foreste
- Fascia inedificabilità 300 mt
- Zona Protezione faunistica
- Vincolo Idrogeologico Regio Decreto**
- Vincolo Idrogeologico Regio Decreto
-



Variante al Piano di Utilizzo dei Litorali

Tav. B05_3 Aree vincolate

Scala 1:10.000

Responsabile del Procedimento - Coordinatore Ufficio del Piano

Ing. Marco Delrio
Supporto al coordinamento e alla progettazione
Arch. Pian. I. Marco Carta
Geom. Pietro Canu
Progettisti Variante al Piano di utilizzo dei Litorali
Ing. Antonio Fraghi
Ing. Giuseppe Fraghi
Dott. Geol. Alessandro Muscas

