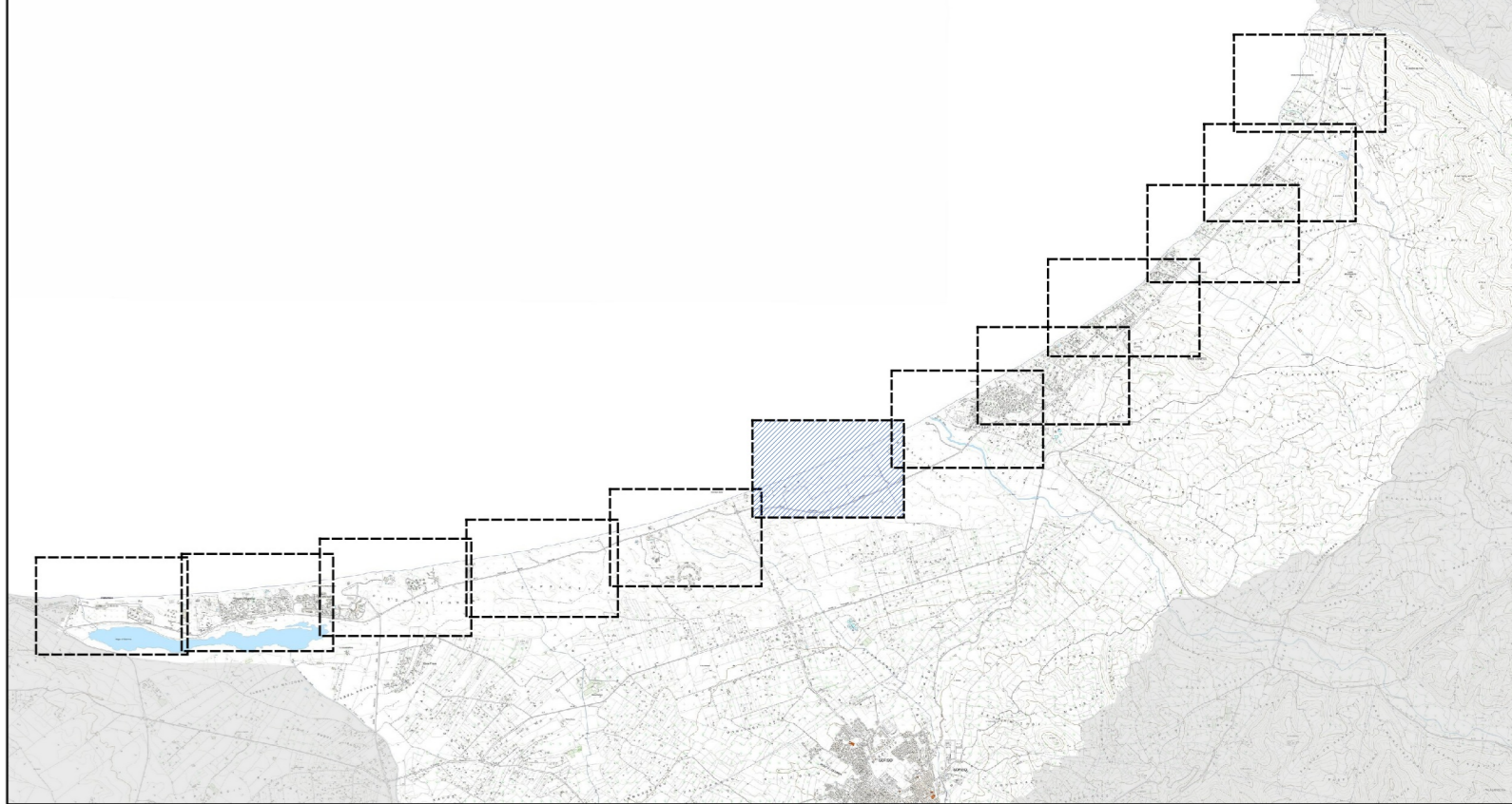
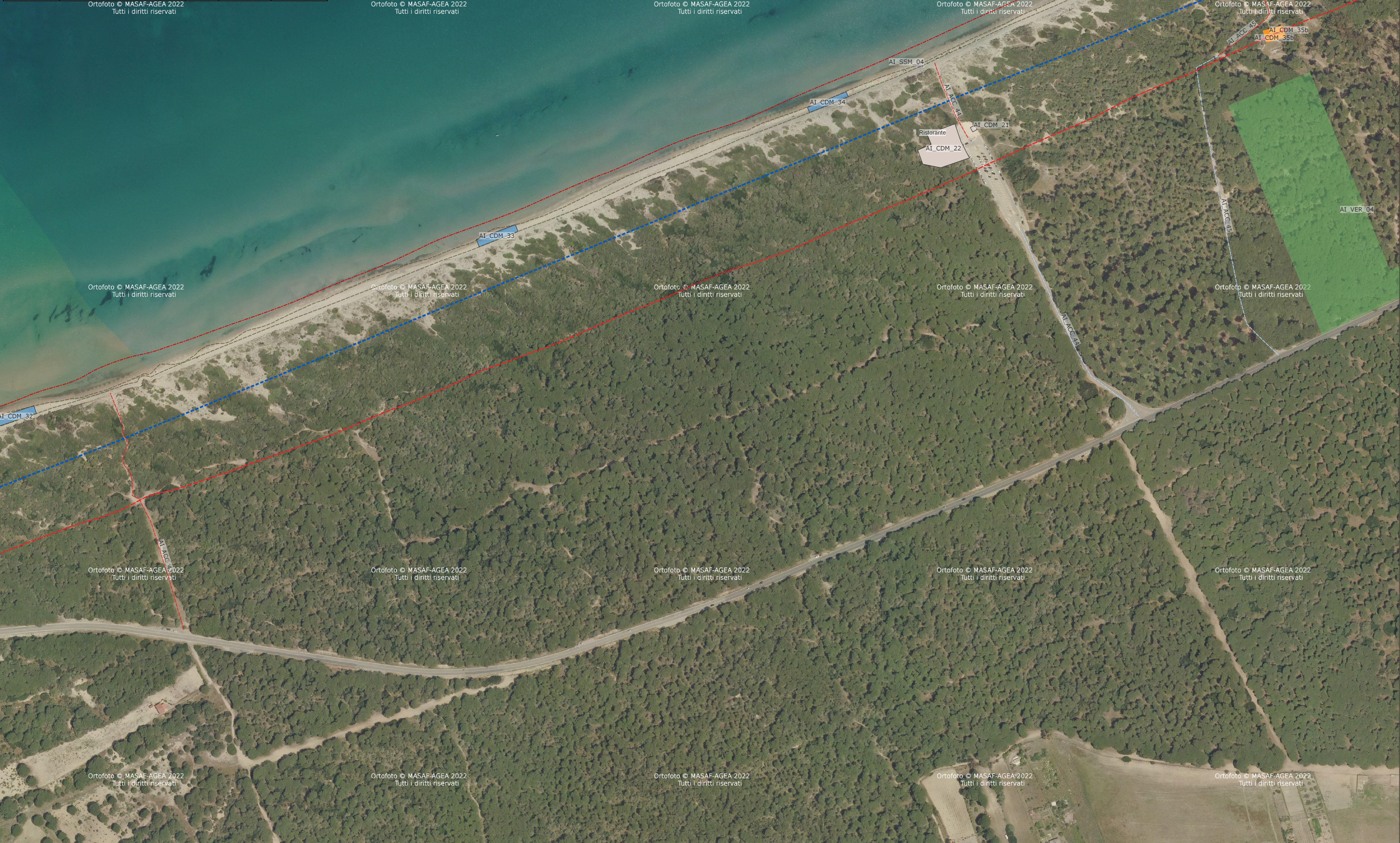


| ID_Cat | Tipolog | area | Proprieta | Tipo_conc |
|------------|-----------------------------------|---------|-----------|-----------|
| AI_CDM_21 | Concessioni demaniali esistenti | 36,02 | Comunale | CB |
| AI_CDM_22 | Concessioni demaniali esistenti | 1965,69 | Privata | CBR |
| AI_CDM_32 | Concessioni demaniali in progetto | 505,11 | Demaniale | CDS3 |
| AI_CDM_33 | Concessioni demaniali in progetto | 461,38 | Demaniale | CDS3 |
| AI_CDM_34 | Concessioni demaniali in progetto | 333,37 | Demaniale | CDS3 |
| AI_CDM_35 | Concessioni demaniali in progetto | 384,60 | Demaniale | CDS1 |
| AI_CDM_35a | Concessioni comunali in progetto | 178,46 | Comunale | CB |
| AI_CDM_35b | Concessioni comunali in progetto | 367,37 | Comunale | CBR |
| AI_CDM_36 | Concessioni demaniali in progetto | 337,01 | Demaniale | CATR |



Inquadramento territoriale in scala 1:80.000

Legenda

- Limite Amministrativo Comunale
 - Limite Demaniale
 - Area assensibile in concessione
 - Area Comunale
 - Concessioni demaniali esistenti
 - Concessioni comunali esistenti
 - Concessioni comunali in progetto
 - Concessioni demaniali in progetto
 - Area per manifestazioni Temporanee
 - Scalo di alaggio
 - Strutture di difficile rimozione
-
- Area per celebrazione matrimoni
 - Area per attività ricreative e sportive
 - Area per Kite surf
 - Bagni pubblici o di uso pubblico
 - Area Art. 27 per attività turistico ricettive e sanitarie
 - Area per celebrazione Matrimoni
-
- Attività Commerciale
 - Attività ricettiva
 - Bar
 - Lido
 - Ristorante
-
- Accessi al mare carrabile
 - Accessi al mare pedonale
 - Sentieri

Scala 1:2.000



Dott. Fabrizio Demelas
Sindaco
Dott. Andrea Mangatia
Assessore Urbanistica

Comune di Sorso
Settore 2 - Gestione del Territorio
Servizio 2.1 - Urbanistica e Territorio



Variante al Piano di Utilizzo dei Litorali

Tav. E3_6 Posizionamento Delle Aree Da Affidare In Concessione

Responsabile del Procedimento - Coordinatore Ufficio del Piano
Ing. Marco Delrio
Supporto al coordinamento e alla progettazione
Arch. Pian. I. Marco Carta
Geom. Pietro Canu
Progettista Variante al Piano di utilizzo dei Litorali
Ing. Antonio Fraghi
Ing. Giuseppe Fraghi
Dott. Geol. Alessandro Muscas