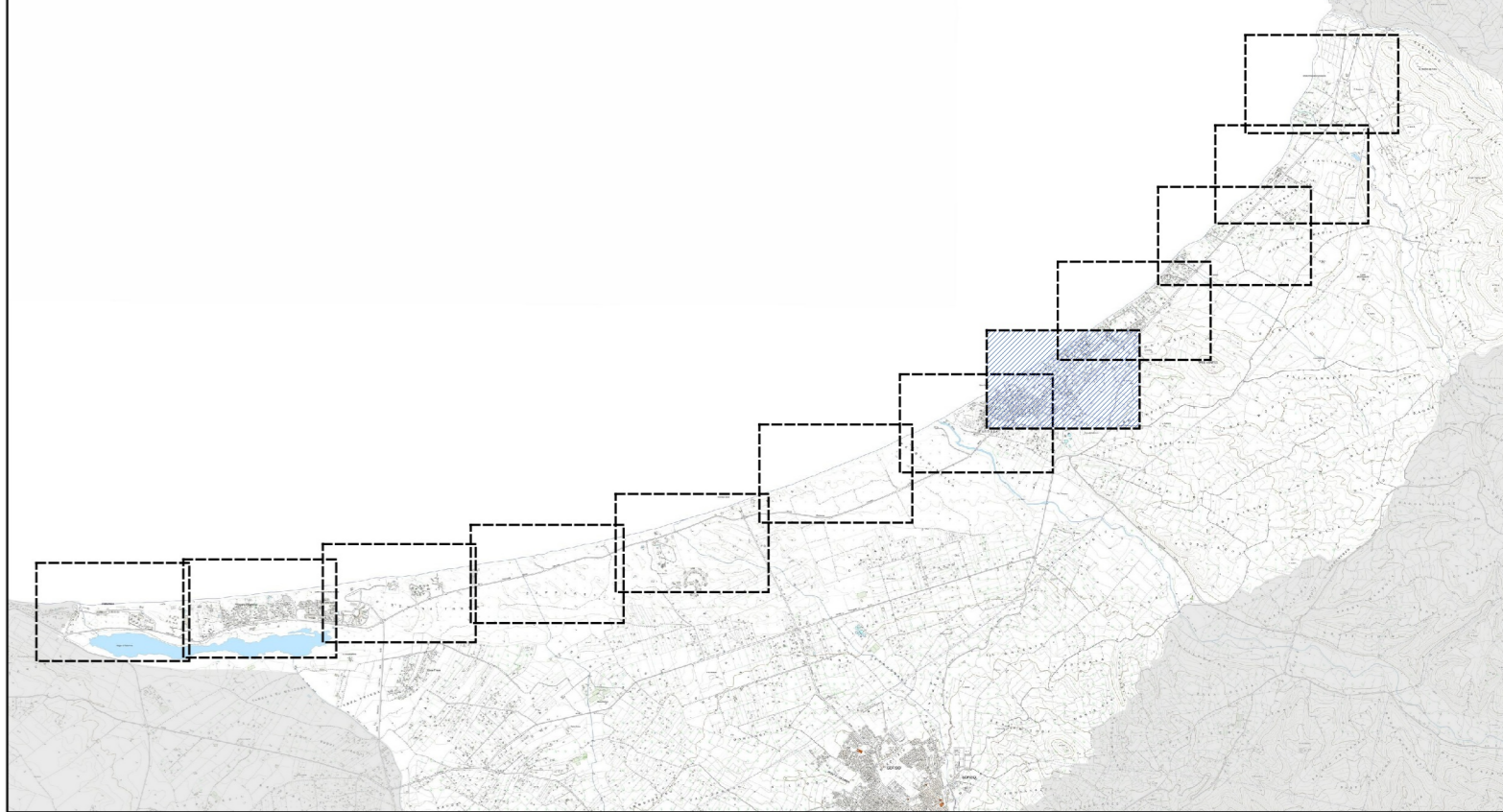
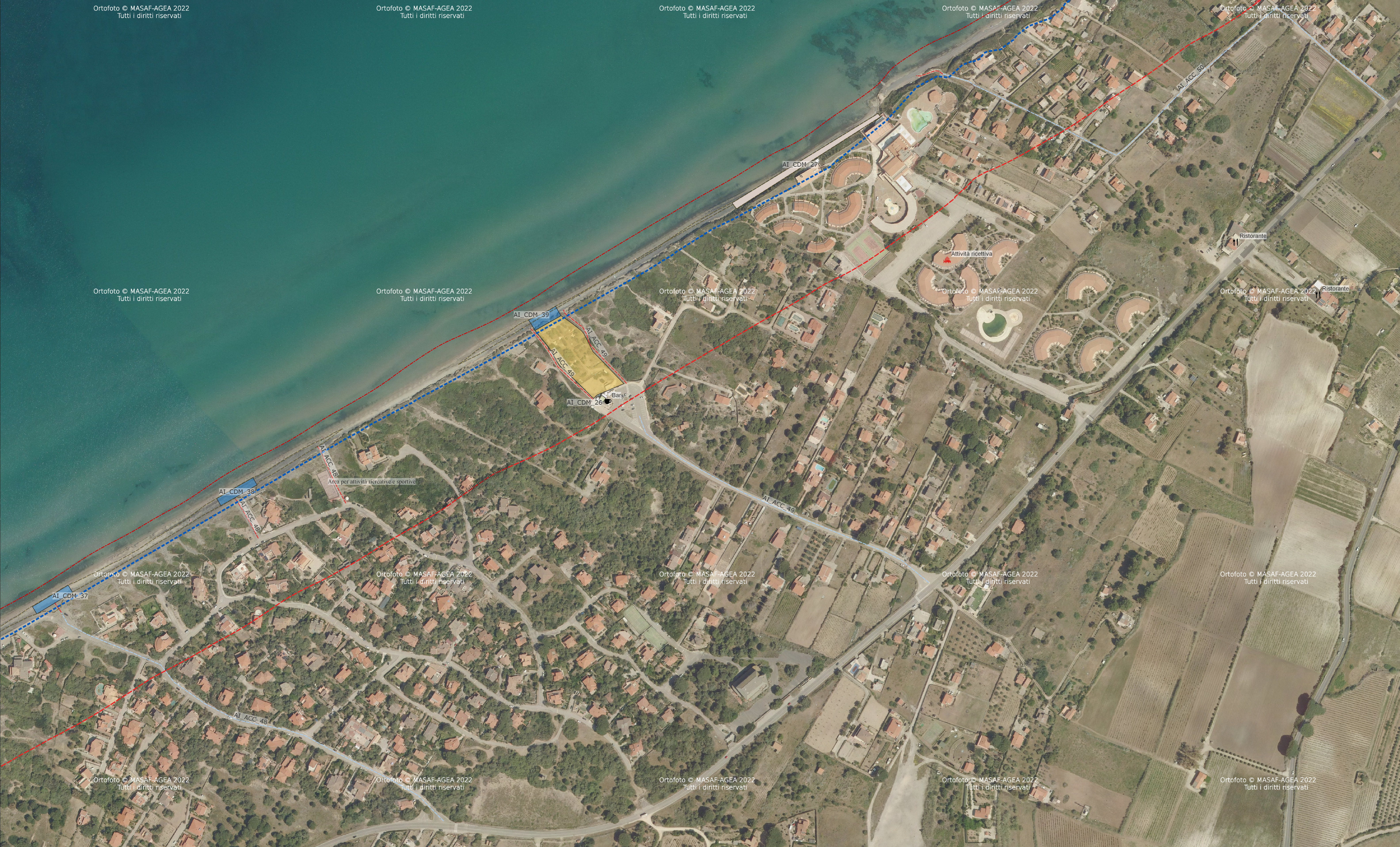


ID_Cat	Tipolog	area	Proprieta	Tipo_conc
AI_CDM_26	Concessioni comunali esistenti	36,03	Comunale	CB
AI_CDM_27	Concessioni demaniali esistenti	1422,97	Demaniale	CATR
AI_CDM_37	Concessioni demaniali in progetto	505,12	Demaniale	CDS3
AI_CDM_38	Concessioni demaniali in progetto	505,12	Demaniale	CDS3
AI_CDM_39	Concessioni demaniali in progetto	485,01	Demaniale	CNN



Inquadramento territoriale in scala 1:80.000

**Legenda**

- Limite Amministrativo Comunale
  - Limite Demaniale
  - Area assensibile in concessione
  - Servizi turistico ricreativi**
  - Area Comunale
  - Concessioni demaniali esistenti
  - Concessioni comunali esistenti
  - Concessioni comunali in progetto
  - Concessioni demaniali in progetto
  - Area per manifestazioni Temporanee
  - Scalo di alaggio
  - Strutture di difficile rimozione
  - Area per celebrazione matrimoni
  - Area per attività ricreative e sportive
  - Area per Kite surf
  - Bagni pubblici o di uso pubblico
  - Area Art. 27 per attività turistico ricettive e sanitarie
  - Area per celebrazione Matrimoni
- Attività commerciali**
  - Attività Commerciale
  - Attività ricettiva
  - Bar
  - Lido
  - Ristorante
  - Accessi al mare e sentieri**
  - Accesso al mare carrabile
  - Accesso al mare pedonale
  - Sentieri

Scala 1:2.000



**Dott. Fabrizio Demelas**  
Sindaco  
**Dott. Andrea Mangatia**  
Assessore Urbanistica



**Comune di Sorso**  
Settore 2 - Gestione del Territorio  
Servizio 2.1 - Urbanistica e Territorio



**Variante al Piano di Utilizzo dei Litorali**

Tav. E3\_8 Posizionamento Delle Aree Da Affidare In Concessione

Responsabile del Procedimento - Coordinatore Ufficio del Piano  
**Ing. Marco Delrio**  
Supporto al coordinamento e alla progettazione  
**Arch. Pian. I. Marco Carta**  
**Geom. Pietro Canu**  
Progettista Variante al Piano di utilizzo dei Litorali  
**Ing. Antonio Fraghi**  
**Ing. Giuseppe Fraghi**  
**Dott. Geol. Alessandro Muscas**